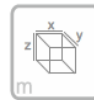
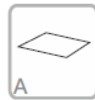
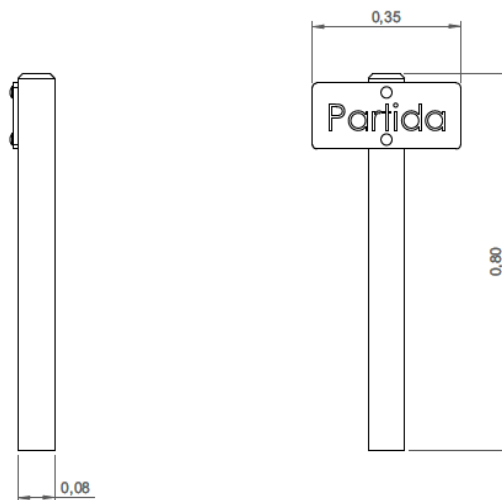


EDCB012 SEÑALIZACIÓN “SALIDA”



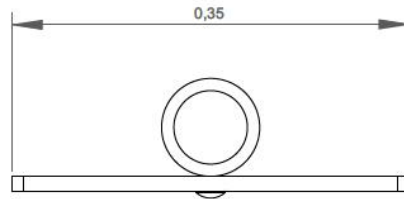
x= 0.35
y= 0.08
z= 0.80



Ficha Técnica

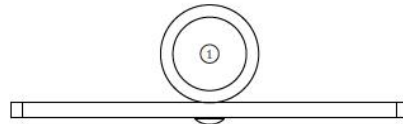


Información Equipo:



Información Técnica:

1 - Señalización Salida





Características Técnicas:

Poste

Madera: Pino laminado clasificado para la garantía de calidad continua del control interno.

Con el tratamiento en autoclave, que lo protege de hongos, insectos y ataques de termitas. El acabado final de la tinta a base de agua especialmente desarrollado para proteger la madera de la humedad, la intemperie y los rayos UV. Contiene ingredientes activos que le dan una barrera de protección contra los hongos;

 **PROTECTORES DE DECORACIÓN:**

 <small>Permite profundizar en el embellecimiento de madera resaltando de grano de la madera, con su color particular transparente.</small>	 <small>Alimento resistente a la luz solar. Contiene pigmentos microbalizados absorbentes y estabilizadores de UV.</small>	 <small>Microporos, que permite que la madera respire y evita la deformación de la madera natural.</small>	 <small>Facil mantenimiento: No es necesario lijar o decapar para aplicación de nuevas capas.</small>	 <small>PRINCIPIOS ACTIVOS Dando a la película una barrera protectora en relación a hongos.</small>	 <small>HIDRÓFUGO Protege contra la lluvia y impermeabiliza.</small>
---	--	--	--	---	--

Panel

HDPE: Polietileno de alta densidad o monocolor bicolor. Al ser un polímero se caracteriza por su resistencia a los productos químicos y la corrosión. Por su capacidad de estiramiento y peso ligero, ofrece alta resistencia al impacto y es muy difícil de romper. Su base sintética impide el cultivo de bacterias y hongos. No requiere mantenimiento;

Sistema de fijación:

Tipo C - Sistema de fijación standard consta de plomo aplicado directamente al suelo y entubada con hormigón;

Tornillería y accesorios

Tornillos: Acero galvanizado o opcionalmente AISI 304 de acero inoxidable;

Cápsulas: Plástico de polipropileno PP;



100% reciclable;

