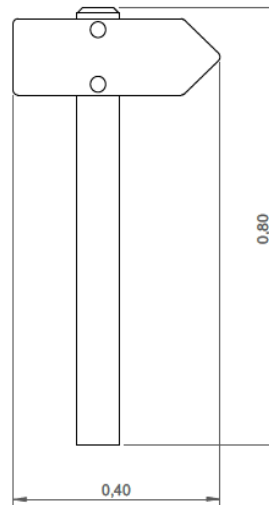
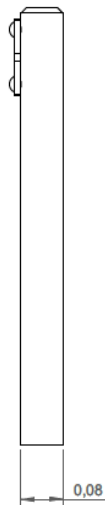


## EDCB013 SEÑALIZACIÓN “DIRECCIÓN”



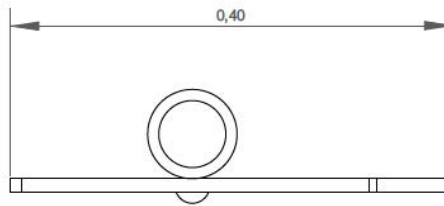
x= 0.40  
y= 0.08  
z= 0.80



Ficha Técnica

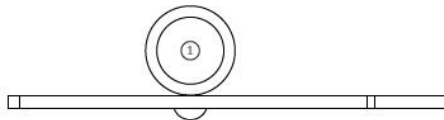


## Información Equipo:



## Información Técnica:

1 - Señalización Dirección





## Características Técnicas:

### Poste

**Madera:** Pino laminado clasificado para la garantía de calidad continua del control interno.

Con el tratamiento en autoclave, que lo protege de hongos, insectos y ataques de termitas. El acabado final de la tinta a base de agua especialmente desarrollado para proteger la madera de la humedad, la intemperie y los rayos UV. Contiene ingredientes activos que le dan una barrera de protección contra los hongos;

 **PROTECTORES DE DECORACIÓN:**

 <small>Permite profundar en el embalsamamiento de madera resultando de grano de la madera, con su color perfilado transparente</small>	 <small>Alimento resistente a la luz solar. Contiene pigmentos micronizados absorbentes y estabilizadores de UV</small>	 <small>Microporos, que permite que la madera respire y evita la deformación de la madera natural</small>	 <small>No mantenimiento. No es necesario lijar o desagar para aplicación de nuevas capas</small>	 <small>PRINCIPIOS ACTIVOS Cuando a la pintura se añaden protectores en relación a hongos</small>	 <small>HIDRÓFUGO Protege contra la humedad y impermeabiliza</small>
---	---	---	--	---	--

### Panel

**HDPE:** Polietileno de alta densidad o monocolor bicolor. Al ser un polímero se caracteriza por su resistencia a los productos químicos y la corrosión. Por su capacidad de estiramiento y peso ligero, ofrece alta resistencia al impacto y es muy difícil de romper. Su base sintética impide el cultivo de bacterias y hongos. No requiere mantenimiento;

### Sistema de fijación:

**Tipo C - Sistema de fijación** standard consta de plomo aplicado directamente al suelo y entubada con hormigón;

### Tornillería y accesorios

**Tornillos:** Acero galvanizado o opcionalmente AISI 304 de acero inoxidable;

**Cápsulas:** Plástico de polipropileno PP;



100% reciclable;

