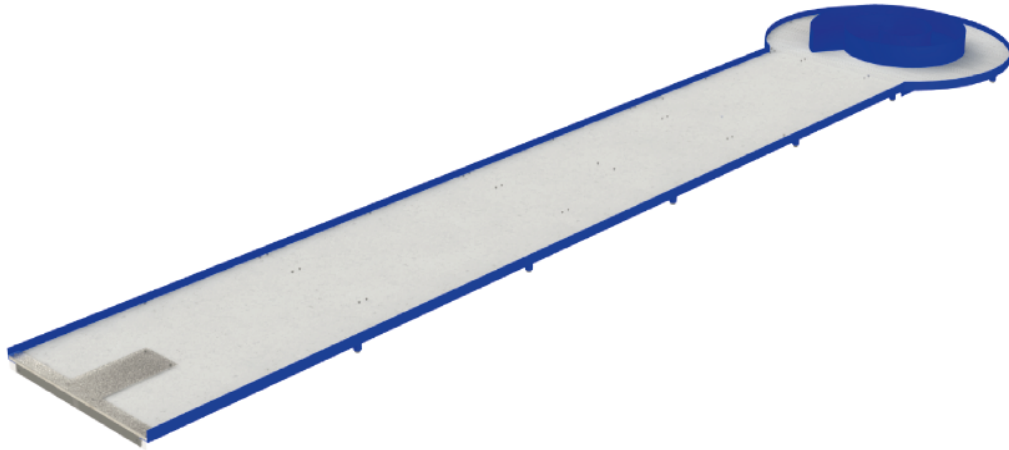




EDMGV017 CARACOL



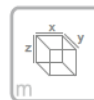
+4 AÑOS



0 m

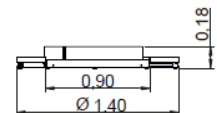
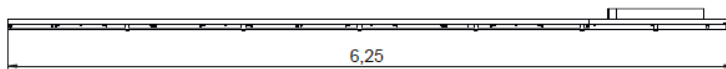


20 m²



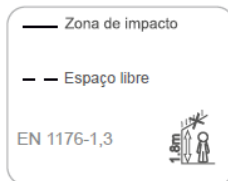
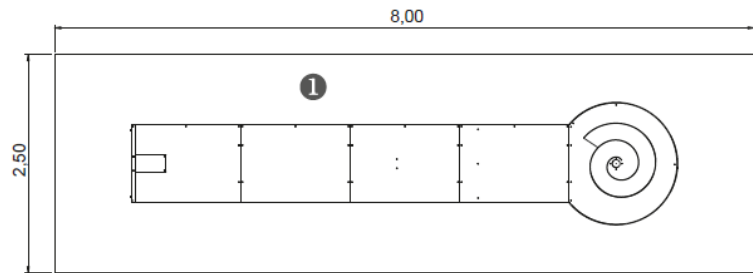
x= 6,25
y= 1,40
z= 0,18

Ficha Técnica





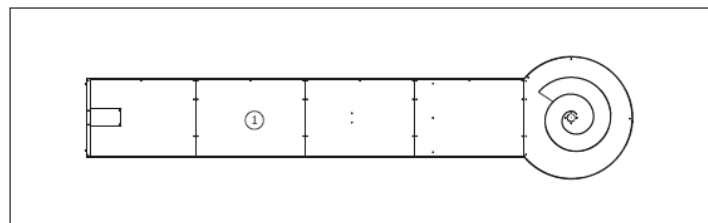
Información Equipo:



.....	1
	0
	20
m ²	20

Información Técnica:

1 - Mini-Golfe Caracol





Características Técnicas:

Estructura

Chapa de Hierro: Electrocinchado y lacado el gel esmalte a 230 ° C, con un espesor de 50 a 70µm, según la norma UNE EN ISO 2808;

Sistema de fijación:

Tipo B - Sistema de fijación standard se compone de metal común atornillada al suelo con casquillos de metal;

Tornillería y accesorios

Tornillos: Acero galvanizado o opcionalmente AISI 304 de acero inoxidable;

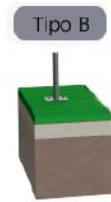
Opcional: Base con césped sintético de fibra de polipropileno, la altura de 6 mm, color verde, 98.500 pontos/m², densidad de 2.200 dtex y resistente los rayos UV (ref.: EDMG017);



100% reciclable;



Base con césped sintético



Sistema de Fijación

Funciones Lúdicas:



Juego: Desarrolla la paciencia, el compartir y el espíritu deportivo.