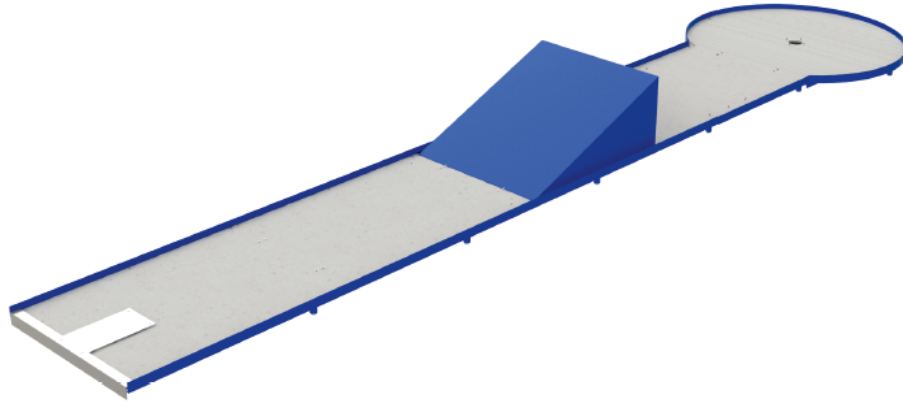




EDMGV006 JANELA



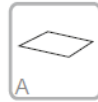
1 Utilizador

+4 AÑOS



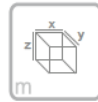
AQL

0 m



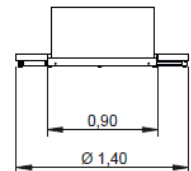
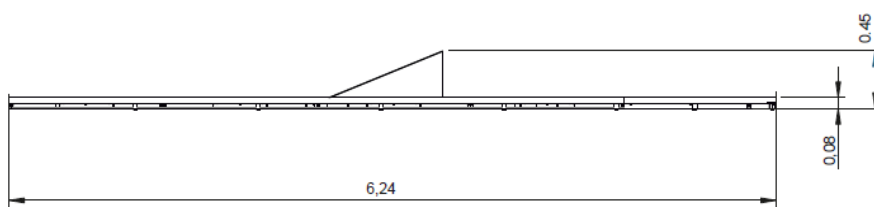
A

20 m²



x = 6,24
y = 1,40
z = 0,45

Ficha Técnica

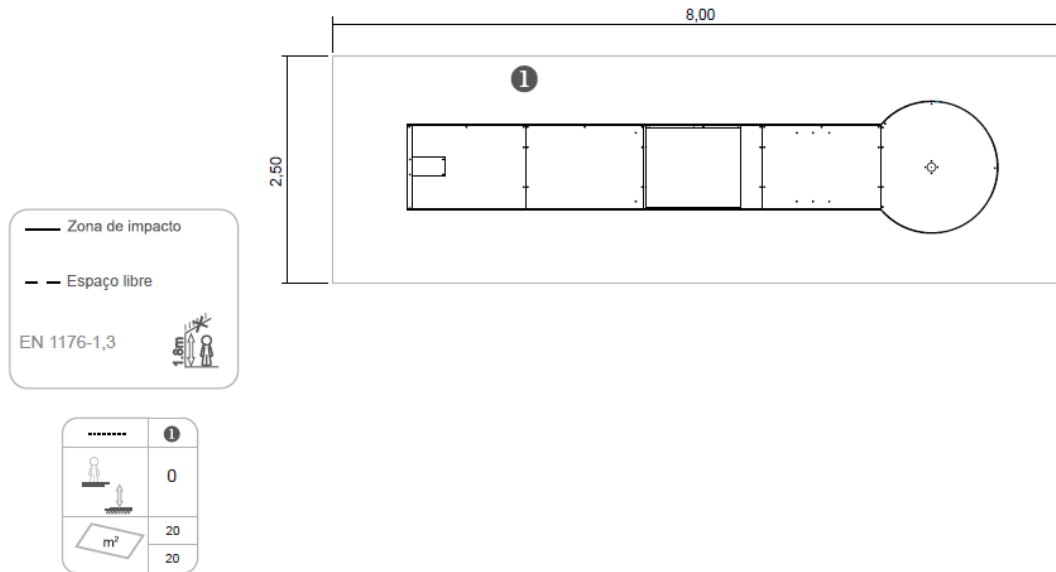


El uso del equipo en condiciones controladas;
Zona de seguridad: Área mínima requerida por EN 1176-1,3,7;

GB.047.01

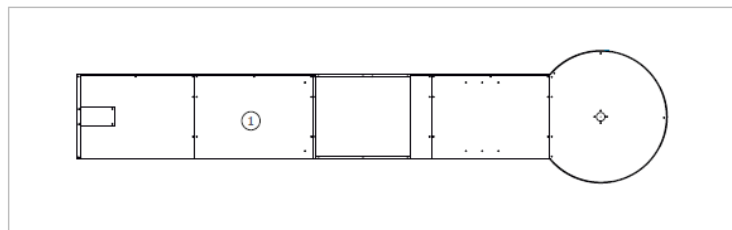


Información Equipo:



Información Técnica:

1 - Mini-Golfe Janela



Características Técnicas:

Estructura

Chapa de Hierro: Electrocinchado y lacado el gel esmalte a 230 ° C, con un espesor de 50 a 70µm, según la norma UNE EN ISO 2808;

Sistema de fijación:

Tipo B - Sistema de fijación standard se compone de metal común atornillada al suelo con casquillos de metal;

Tornillería y accesorios

Tornillos: Acero galvanizado o opcionalmente AISI 304 de acero inoxidable;

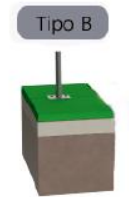
Opcional: Base con césped sintético de fibra de polipropileno, la altura de 6 mm, color verde, 98.500 pontos/m², densidad de 2.200 dtex y resistente los rayos UV (ref.: EDMG006);



100% reciclable;



Base con césped sintético



Sistema de Fijación

Funciones Lúdicas:



Juego: Desarrolla la paciencia, el compartir y el espíritu deportivo.