



## A16 APARCABICIS ONA



Ficha Técnica

### Memoria Descriptiva

#### Materia Prima

Perfil Estructural en acero según la norma EN 10025-2, clase S235JR / S275JO.

#### Tratamiento / Acabado

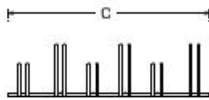
Tratamiento galvanizado anticorrosivo por inmersión en caliente según la norma EN ISO 1461.

#### Fijación recomendada

Sistema de fijación estándar con base metálica atornillada al suelo, con:

4 Tornillos en acero cincado DIN571 M10x60 (No Incluidos).

4 Bujes plásticos SX 12x60 (No Incluidos).



Modelo	Longitud (mm) (C)	Ancho (mm) (L)	Alto (mm) (A)	Nº Plazas
A16	2100	633	548	6
A11	250	633	548	1

