

## 9167010 VALLADO TAVIRA



Ficha Técnica

### Memoria Descriptiva

#### Materia Prima

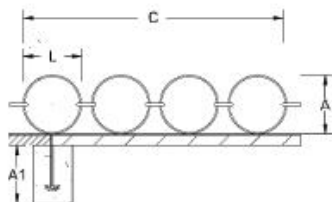
Perfil Estructural en acero según la norma EN 10025-2, clase S235JR / S275JO.

#### Tratamiento / Acabado

Tratamiento galvanizado anticorrosivo por inmersión en caliente según la norma EN ISO 1461, con acabado lacado a esmalte tipo gel a 230°C, con espesor entre 50 a 70 µm, según la norma EN ISO 2808, en forja 2600 sable.

#### Fijación recomendada

Sistema de fijación estándar fijo al suelo.



Modelo	Longitud (mm) (C)	Ancho (mm) (L)	Alto (mm) (A)	Alto 1 (mm) (A1)
9167010	1350	300	300	300

