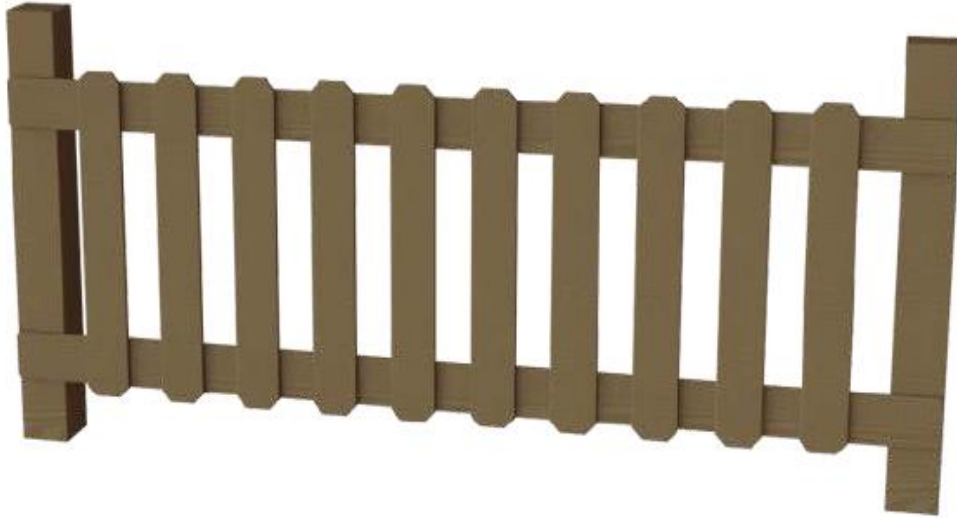


MURVN750 VALLA NATURE

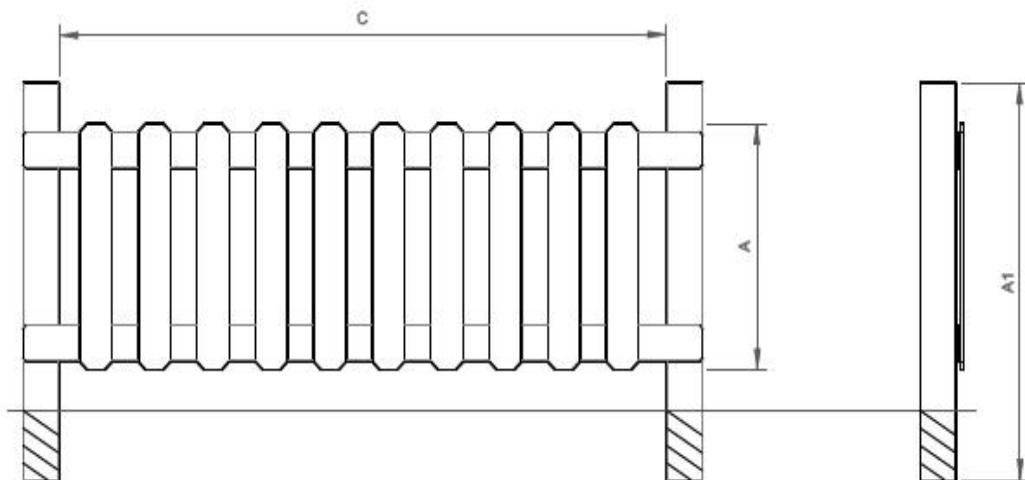


Ficha Técnica

Medidas totales:

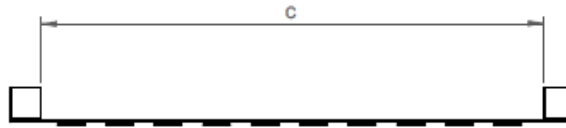
Modelo	Longitud (mm) (C)	Altura (mm) (A)	Altura total (mm) (A1)	Tipo
V2001	2000	600	-	Lance
B2000	2000	800	-	Lance
V20014A	90	800	1100	Poste
V20004A	90	1000	1300	Poste

Tolerância General: $\pm 5\%$





Información Equipo:



Información Técnica:

1 - Valla Ulzama



Características Técnicas:

Estructura

Madera: Pino laminado clasificado para la garantía de calidad continua del control interno.

Con el tratamiento en autoclave, que lo protege de hongos, insectos y ataques de termitas. El acabado final de la tinta a base de agua especialmente desarrollado para proteger la madera de la humedad, la intemperie y los rayos UV. Contiene ingredientes activos que le dan una barrera de protección contra los hongos;



Sistema de fijación:

Tipo C - Sistema de fijación standard consta de plomo aplicado directamente al suelo y entubada con homigón;

Tornillería y accesorios

Tornillos: Acero galvanizado o opcionalmente AISI 304 de acero inoxidable;



100% reciclable;

