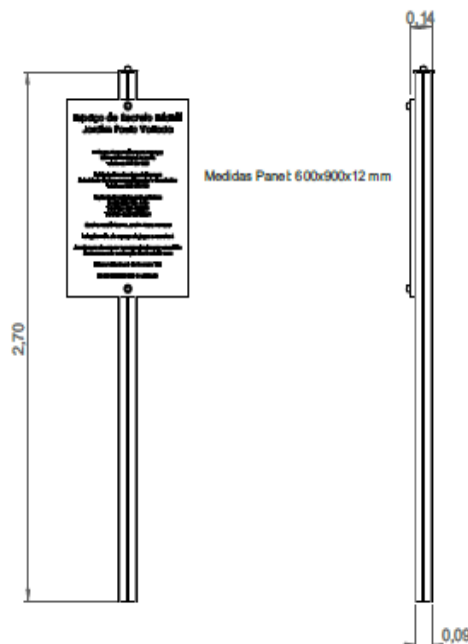




## GS2401 PANEL RECTANGULAR

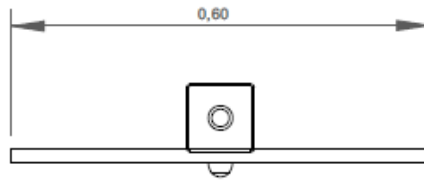


Ficha Técnica



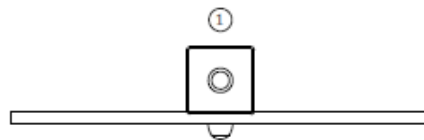


## Información Equipo:



## Información Técnica:

1 - Panel Informativo





## Características Técnicas:

### Poste

**Aluminio:** Perfil 90x90x2.5mm aleación 6063 T66 y el tratamiento, que es una excelencia de extrusión de aleación, exhibe una excelente resistencia a la corrosión, con un buen acabado superficial. El tratamiento T66 en el que esta aleación es de recocido de disolución, templado y envejecido artificialmente, tiene como objetivo mejorar sus propiedades mecánicas. Esta se suministra con el color natural con la opción de ser lacado RAL que el cliente quiere;

### Panel

**HDPE:** Polietileno de alta densidad o monocolor bicolor. Al ser un polímero se caracteriza por su resistencia a los productos químicos y la corrosión. Por su capacidad de estiramiento y peso ligero, ofrece alta resistencia al impacto y es muy difícil de romper. Su base sintética impide el cultivo de bacterias y hongos. No requiere mantenimiento;

### Piezas Metálicas

#### Sistema de fijación:

**Tipo B - Sistema de fijación standard** se compone de metal común atomillada al suelo con casquillos de metal;

**Tipo C - Sistema de fijación standard** consta de plomo aplicado directamente al suelo y entubada con homigón;

#### Tornillería y accesorios

**Tornillos:** Acero galvanizado o opcionalmente AISI 304 de acero inoxidable;

**Cápsulas:** Plástico de polipropileno PP;

**Opcional:** Simple o Doble;



100% reciclable;

