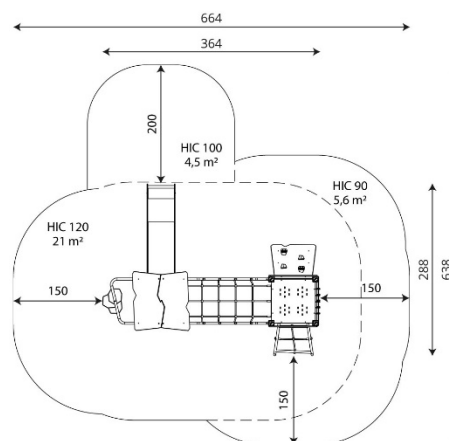




Especificaciones

Zona de Seguridad	31,10 m ²
Largura	364 m
Anchura	288 m
Altura Total	307 m
Altura de Caída	1,20 m
Rango Edad	3-14 años
Usuarios	13

Área de Seguridad Mínima



Especificación de Material

- Construcción de madera de pino laminada, impregnada y de doble capa de la más alta calidad de pino de 90 x 90 mm sin nudos, asegurada por la parte superior con tacos de polipropileno.
- Anclajes metálicos de acero galvanizado en caliente, que protegen la madera del contacto directo con el suelo para evitar la putrefacción y alargar la vida del producto.
- Plataformas y muros de escalada de madera contrachapada, antideslizante e impermeable o chapa HPL.
- Estructura de las plataformas de acero galvanizado en caliente y con recubrimiento de polvo.
- Techos, paneles laterales de HDPE duradero o placa HPL, resistentes al clima.
- Toboganes y palo de bombero de acero inoxidable con paneles laterales de HDPE o HPL duraderos,
- Elementos móviles hechos de HDPE duradero o placa HPL, resistentes al clima.
- Cuerdas de acero en trenza de polipropileno, conectadas con elementos de plástico duradero, acero inoxidable o aluminio.
- Barras y pasamanos de acero inoxidable.
- Tornillos cubiertos con tapas de plástico y/o tornillos de acero inoxidable.

Comentarios Adicionales

- El equipo está certificado por una organización de acreditación o por certificado de conformidad.
- El equipo está diseñado para parques infantiles públicos.
- El renderizado de la imagen es ilustrativo, puede que alguna pieza o color sea distinto.

Normas

- Este equipo cumple con la normativa UNE-EN1176.