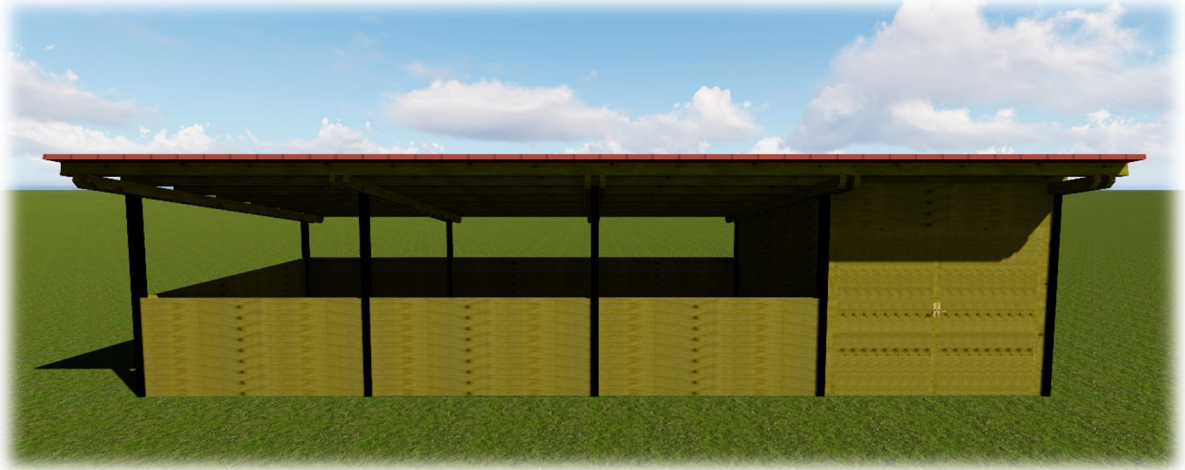




KOMPOSTAGUNE CON COMPARTIMENTO CERRADO



Descripción / Deskribapena:

Kompostagune para restos de poda y jardinería, con tejado y compartimento cerrado, para almacenaje de maquinaria o materiales.

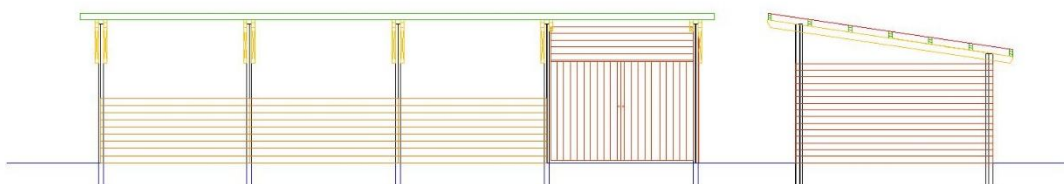
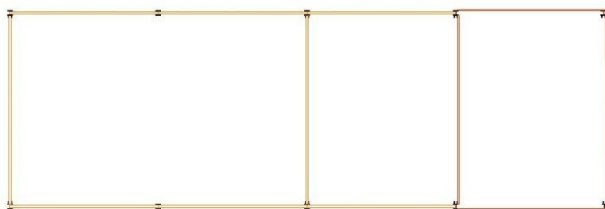
Belarra eta kimaketa hondarrak konpostagunea, teilatua eta konpartimentu itxiarekin, makinak eta materialak gordetzeko.

Materiales / Materialak:

Estructura de Acero pintado de negro y madera de pino norte con tratamiento en autoclave IV. Tejado de chapa galvanizada 0,6mm.

Beltz pintatutako burdinezko ektura, egitura autoclave IV egur tratatuarekin. 0,6mm-ko txapa galbanizaturiko teilatua.

Plano / Planoa:





Detalles / Xehetasuna:

