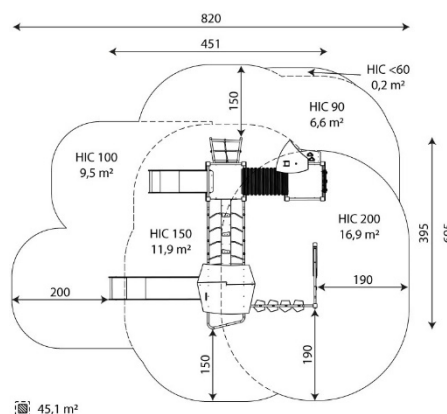




### Especificaciones

Zona de Seguridad	45,10 m <sup>2</sup>
Largura	4,51 m
Anchura	3,95 m
Altura Total	3,43 m
Altura de Caída	2,00 m
Rango Edad	3-14 años
Usuarios	29

### Área de Seguridad Mínima



### Especificación de Material

- Construcción de acero galvanizado y con recubrimiento de polvo o acero inoxidable de 80x80mm de perfil.
- Plataformas hechas de placa HPL duradera, antideslizante e impermeable.
- Plataformas y paredes de escalada hechas de placa HPL duradera, antideslizante e impermeable.
- Elementos móviles, techos y paneles laterales fabricados con HDPE duradera y resistente a la intemperie.
- Toboganes de acero inoxidable con paneles laterales de HDPE duraderos.
- Pértiga de bombero de acero inoxidable.
- Ventanas del laberinto hechas de policarbonato y bolas hechas de material sintético.
- Túnel de paso de doble pared de polipropileno.
- Piedras de escalada duraderas hechas de compuesto de resina de poliéster con rellenos minerales.
- Cuerdas de acero en trenza de polipropileno, conectadas con elementos de acero inoxidable o aluminio.
- Cadenas de acero inoxidable calibradas, que evitan que los dedos queden atrapados.
- Barras y pasamanos de acero inoxidable.
- Tornillos cubiertos con tapas de plástico y/o tornillos de acero inoxidable.

### Comentarios Adicionales

- El equipo está certificado por una organización de acreditación o por certificado de conformidad.
- El equipo está diseñado para parques infantiles públicos.
- El renderizado de la imagen es ilustrativo, puede que alguna pieza o color sea distinto.

### Normas

- Este equipo cumple con la normativa UNE-EN1176.