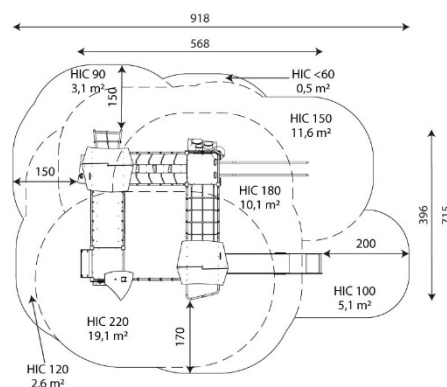




Especificaciones

Zona de Seguridad	52,10 m ²
Largura	5,68 m
Anchura	3,96 m
Altura Total	3,73 m
Altura de Caída	2,20 m
Rango Edad	3-14 años
Usuarios	31

Área de Seguridad Mínima



Especificación de Material

- Construcción de acero galvanizado y con recubrimiento de polvo o acero inoxidable de 80x80mm de perfil
- Plataformas y paredes de escalada de placa HPL duradera, antideslizante e impermeable.
- Techos y paneles laterales de placa HDPE duradera, resistente a las condiciones climáticas.
- Toboganes de acero inoxidable con paneles laterales de HDPE duraderos,
- Poste de bombero, trineo tubular y barras y pasamanos de acero inoxidable.
- Elementos móviles hechos de placa HDPE duradera, resistente a las condiciones climáticas.
- Tablero de dibujo hecho de placa HPL duradera, resistente a las condiciones climáticas.
- Ventanas del laberinto de policarbonato, bolas de material sintético.
- Paneles musicales y elementos móviles de HDPE y HPL duraderos, resistentes al clima.
- Telescopio de acero inoxidable y placa de polietileno de alta densidad, resistente a la intemperie.
- Piedras de escalada duraderas hechas de compuesto de resina de poliéster con rellenos minerales.
- Escaleras hechas con cuerdas de acero en trenza de polipropileno y peldaños de material sintético.
- Cadenas de acero inoxidable calibradas, que evitan el atrapamiento de los dedos.

Comentarios Adicionales

- El equipo está certificado por una organización de acreditación o por certificado de conformidad.
- El equipo está diseñado para parques infantiles públicos.
- El renderizado de la imagen es ilustrativo, puede que alguna pieza o color sea distinto.

Normas

- Este equipo cumple con la normativa UNE-EN1176.