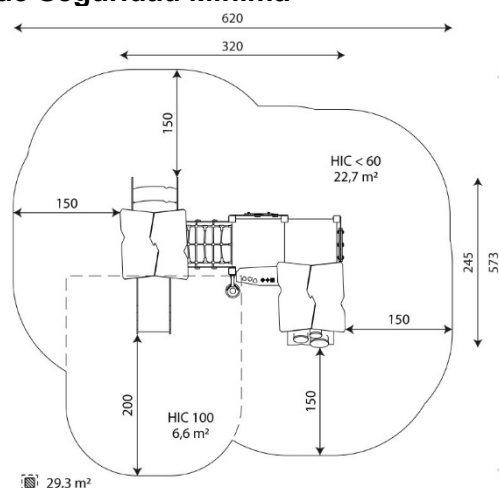




Especificaciones

Zona de Seguridad	29.30 m ²
Largura	3.20 m
Anchura	2.45 m
Altura Total	2.15 m
Altura de Caída	<0.60 m
Rango Edad	1-8 años
Usuarios	16

Área de Seguridad Mínima



Especificación de Material

- Construcción de madera de pino laminada, impregnada y de doble capa de la más alta calidad de 90x90mm sin nudos, asegurada por la parte superior con tacos de polipropileno.
- Anclajes metálicos de acero galvanizado en caliente, que protegen la madera del contacto directo con el suelo para evitar la putrefacción y alargar la vida del producto.
- Plataformas y paredes de escalada de HPL antideslizante e impermeable.
- Estructura de las plataformas de acero galvanizado en caliente y con recubrimiento de polvo.
- Paneles laterales y tejados de HDPE duradero, resistentes a las condiciones meteorológicas.
- Paneles educativos, musicales y elementos móviles de placa HDPE, resistentes a la intemperie.
- Ventanas de laberinto de policarbonato y bolas de material sintético.
- Ventanas esféricas de policarbonato.
- Cuerdas de polipropileno trenzado con alma de acero reforzado.
- Cubo de goma segura y certificada con refuerzo textil.
- Cadenas de acero inoxidable calibradas que evitan el atrapamiento de los dedos.
- Barras y pasamanos de acero inoxidable AISI 304.
- Tornillos y piecerío de acero inoxidable AISI 304.
- Tapas protectoras de seguridad hechas de polipropileno en la parte superior de los postes.

Comentarios Adicionales

- El equipo está certificado por una organización de acreditación o por certificado de conformidad.
- El equipo está diseñado para parques infantiles públicos.
- El renderizado de la imagen es ilustrativo, puede que alguna pieza o color sea distinto.

Normas

- Este equipo cumple con la normativa UNE-EN1176.