

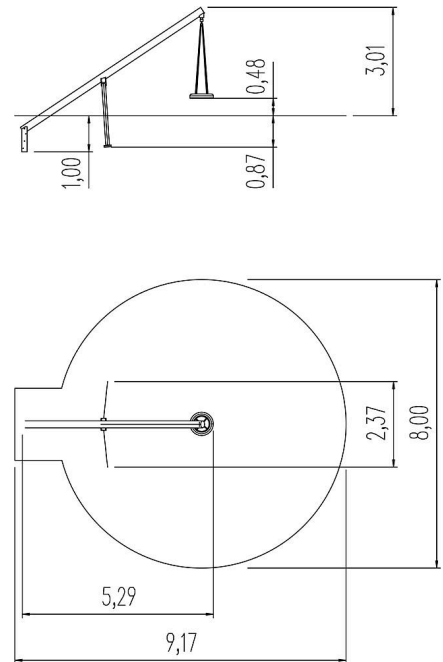
5 55 358 024










**eibe fantallica**  
**Columpio Tarzán con**  
**asiento**  
made in germany

3+

**Volumen del suministro**

Viga de soporte con articulación: acero galvanizado y recubierto con polvo  
Asiento pendular con cadena  
Juego de postes de sostén: acero galvanizado en caliente y recubierto de polvo  
Material de montaje, documentos del artículo



	Material	acero
	Nivel fundamento	FL 3
	Espacio mínimo	917x800x389 cm
	Altura de caída libre	210 cm
	Prot. contra caídas neto	65,6 m <sup>2</sup>
	Fundamentos	3x FHS
	Montaje	3 personas/3 h
	Pieza más grande	600x30x20 cm
	Pieza más pesada	150 kg