

5 10 022 0110 0

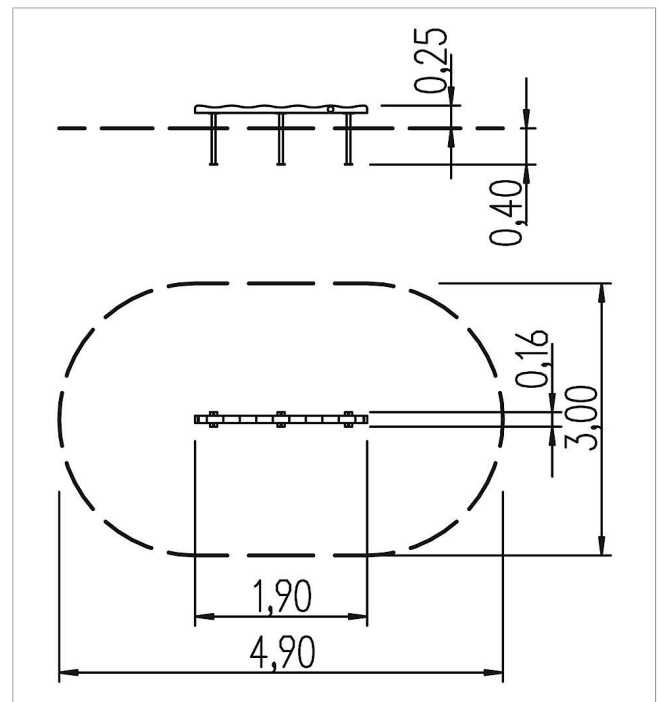
eibe playo Estación de equilibrio Terraonda










made in germany



Volumen del suministro

Viga de equilibrio ondulada: madera de conífera
Juego de pies de soporte: acero galvanizado en caliente



	Material	Madera de conífera con impregnación en autoclave
	Nivel fundamento	FL 1
	Espacio mínimo	490x300x205 cm
	Altura de caída libre	25 cm
	Prot. contra caídas neto	-
	Fundamentos	3x FHS o 3x FPP
	Montaje	1 persona/1,5 h
	Pieza más grande	190x8x8 cm
	Pieza más pesada	20 kg